



KO-MAX

Value for the Future

Silence

Aerosol Vacuum Suction
Dust collector

Silence



CHỨNG NHẬN





KO-MAX

Lịch sử

Công ty TNHH Komax phát triển dụng cụ hút chuyên dụng và công ty sản xuất được thành lập vào năm 2014, luôn nỗ lực để sản xuất một công cụ hút có lực hút mạnh, tiếng ồn thấp và giao diện người dùng thuận tiện.

Bắt đầu xuất khẩu sang Nhật Bản vào năm 2016 với chất lượng và hiệu suất đẳng cấp thế giới, nó đang đảm bảo mạng lưới toàn cầu thông qua xuất khẩu tích cực. Theo đó, Ko-max đã được Tổng thống Hàn Quốc Moon Jae-in trao tặng Giải thưởng Tượng đài Xuất khẩu trị giá một triệu đô la, vào năm 2017 và năm 2020, komax đã đạt được hơn 3 triệu đô la xuất khẩu.

Ko-max mong muốn mọi người trên toàn thế giới mở ra một tương lai tốt đẹp hơn thông qua các sản phẩm của chúng tôi. Chúng tôi sẽ cần cù hơn để có được sự tin tưởng giữ nguyên tắc.

MÁY HÚT KHÍ DUNG NHA KHOA Y TẾ

Silence -H100

• Thông số kỹ thuật:



Thể loại	Miêu tả
Nguồn điện	Một pha AC220V-240V, 50 / 60Hz Một pha AC100V-120V, 50 / 60Hz
RPM của động cơ	32.000 RPM
Áp suất không khí (Kpa)	23.7 Kpa (230V) / 25.2 Kpa (120V)
Lưu lượng khí (L / phút)	3.750 L/min (230V) / 3.660 L/min (120V)
Vật liệu máy	ABS, PP, PC, Aluminum
Công suất ra	1251W (230V) / 1247W (120V)
Dòng điện	5.2A (230V) / 10A (120V)
Bảng điều khiển	Hiển thị mức độ hút, cảnh báo bộ lọc
Bộ lọc đầu tiên	Bộ lọc trung bình
Bộ lọc thứ 2	Bộ lọc ULPA (99.9995%)
Bộ lọc thứ 3	Bộ lọc than hoạt tính
Bộ lọc thứ 4	Làm sạch bộ lọc
Mức độ ồn	Xấp xỉ 45-65 dB
Mức độ hút	1 - 9 bước
Nhiệt độ vận hành động cơ	0 - 40°C
Chiều dài ống mềm (loại H)	1.200 mm
Trọng lượng ống mềm	Xấp xỉ 1.3 kg
Kích thước (Body)	295 mm (W) x 330 mm (D) x 580mm (H) chiều cao đến cột cố định
Trọng lượng máy	Xấp xỉ 11 kg

• Thành phần:

Thân chính, Ống mềm, dây nguồn, nắp O, 4 loại bộ lọc, Máy ion hóa plasma, đèn LED UVC

• Acc’y tùy chọn:

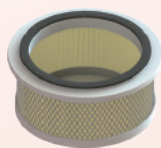
- Nắp L
- U cap



Vòi hút & lưới lọc O



Máy hút bụi



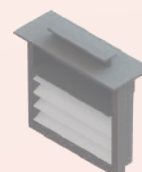
Bộ lọc phương tiện đầu tiên



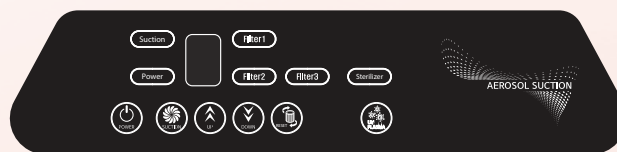
Bộ lọc ULPA thứ 2 (99,9995%)



Bộ lọc carbon thứ 3



Bộ lọc làm sạch thứ 4



Bàn di chuột

MÁY HÚT KHÍ DUNG NHA KHOA Y TẾ

(Hút ngoài không khí)

Khi sử dụng tay cầm tốc độ cao hoặc thực hiện việc mở rộng quy mô, rất nhiều hạt hơi ẩm, khói và sol khí được tạo ra. Bạn có biết có bao nhiêu hạt aerosol làm ô nhiễm căn phòng không?

Các hạt khí dung dính vào cơ thể của nha sĩ hoặc nhân viên vệ sinh trong quá trình điều trị. Ngoài ra, các hạt aerosol có thể làm ô nhiễm máy điều hòa không khí và ảnh hưởng đến hệ hô hấp của bệnh nhân.

Các hạt sol khí rất nguy hiểm vì chúng chứa máu, nước bọt, vi rút và các chất lạ khác.

Có thể nguy hiểm nếu không hút ngoài.

Có một sự khác biệt rất lớn giữa việc sử dụng và không sử dụng dụng cụ hút dịch bên ngoài. Trong quá trình điều trị, các giọt nước siêu nhỏ bay đi dưới dạng các hạt sol khí.

Tạo sự thay đổi vì sức khỏe của bác sĩ, nhân viên vệ sinh và bệnh nhân.

Silence-A / H hút các hạt hơi ẩm, khói và sol khí bằng sức hút mạnh mẽ của nó để tạo ra một phòng điều trị sạch sẽ và dễ chịu, và giữ nguyên như vậy.

(Hút ngoài thái dương khác nhau)

Komax sản xuất nhiều loại sản phẩm hút ngoài thái dương. Chúng tôi hiện đang sản xuất các loại di động như Silence-A100, Silence-A200, Silence-H100, Silence-H200, v.v.

(Hệ thống siêu lọc)

Bộ lọc thứ nhất (Bộ lọc trung bình) lọc các chất gây ô nhiễm và độ ẩm. Bộ lọc thứ 2, bộ lọc siêu sinh học (ULPA) bắt các loại vi rút hoặc bụi siêu mịn khác nhau. Hiệu suất lọc của nó là 99,9995% (U15).

Bộ lọc thứ 3 lọc sạch không khí trước khi thải ra ngoài phòng.

(Máy ion hóa plasma & đèn LED UVC)

Được trang bị bộ ion plasma an toàn và được chứng nhận để đáp ứng nhu cầu của khách hàng, nó tiêu diệt vi rút.

Ngoài ra, nó còn được trang bị đèn UVC LED siêu bền dùng trong y tế để loại bỏ vi rút và các chất độc hại từ bên ngoài.

(3 khớp nối - kiểu A100, A200)

Tay 3 khớp bao gồm các khớp ba giai đoạn tạo sự thuận tiện cho người sử dụng. Có thể xoay cánh tay hoặc điều chỉnh vị trí của cánh tay để thuận tiện cho bác sĩ trong quá trình điều trị. Ngoài ra, có thể sử dụng nhiều loại máy hút mùi khác nhau tùy thuộc vào loại hình xử lý.

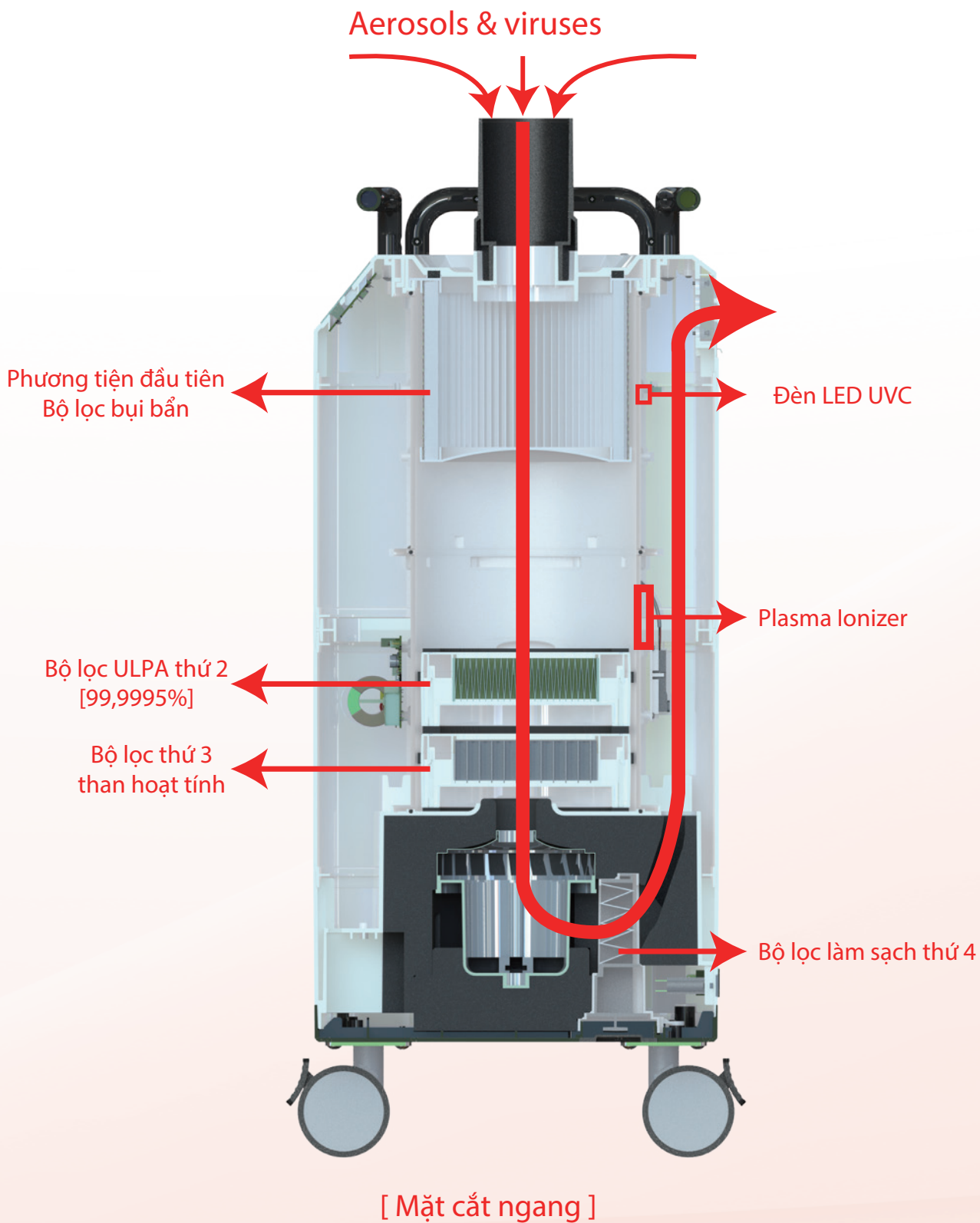
(Bộ giảm tiếng ồn)

Silence-A được trang bị bộ giảm tiếng ồn bên trong ống hút để tạo ra một phòng điều trị thoải mái.

(Chuyên viên y tế)

Silence-A / H được trang bị bánh xe y tế tiên tiến để người dùng di chuyển nó một cách tự do và thuận tiện

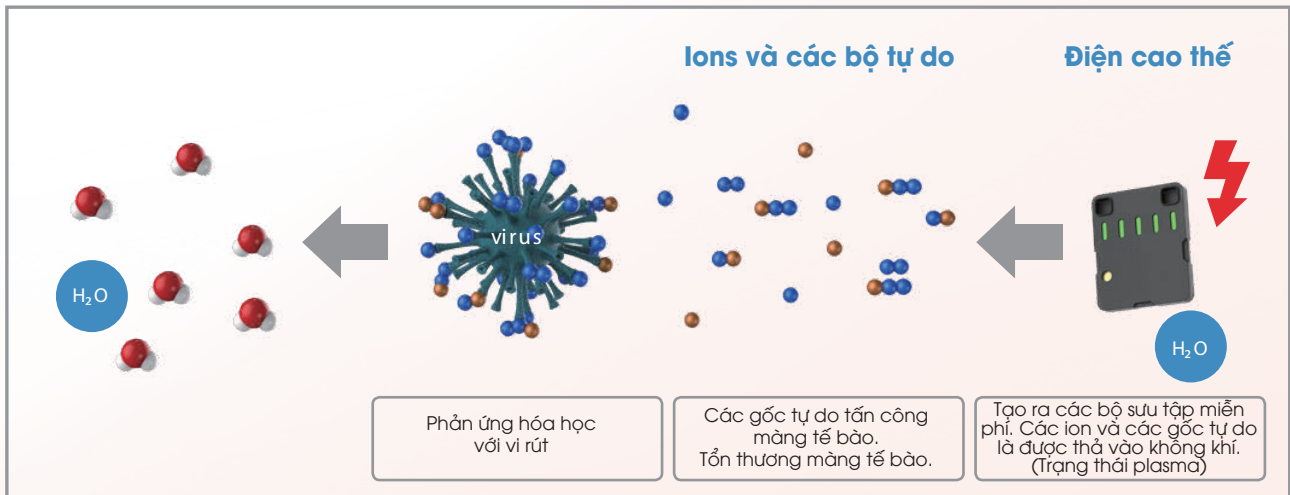
MẶT CẮT NGANG - MÁY HÚT KHÍ DUNG NHA KHOA Y TẾ



HỆ THỐNG CHĂM SÓC ỔN ĐỊNH VIRUS

Nguyên tắc khử trùng Plasma

Nguyên tắc cơ bản



- Khi các phân tử nước trong không khí bị phân hủy bằng cách áp dụng áp suất cao thấp trên các mặt tích cực và tiêu cực, các phân tử nước (H_2O) bị phân hủy thành H^+ và anion $2O^-$.
- Các gốc tự do phản ứng cao ($2O^-$, OH^- , $HOO\cdot$) được hấp thụ trong không khí bởi tác hại các chất như vi rút, vi trùng và nấm, và các điện tử bị loại bỏ để trở lại đến các phân tử nước để loại bỏ các chất độc hại.



- ① TP. HCM : 112 Trần Quang Khải, Tân Định, Quận 1
- ② Hà Nội : Tầng 14, Zen Tower, 12 Khuất Duy Tiến, Quận Thanh Xuân
- ③ Đà Nẵng: 137 Ông Ích Khiêm, Thanh Bình, Quận Hải Châu

Chi tiết xin liên hệ:

1800 6079

www.samsunvina.com