

Robots and Design

2019.5

Maxx Series



Robots and Design

E-302, 700 Pangyo-ro, Bundang
-gu, Seongnam-si, Korea 13516
| TEL: +82-31-708-2680
| FAX: +82-31-709-2681
| EMAIL: maxx@rnd.re.kr
| WEB: www.maxxzone.net



MAXXDIGM

3265 Kifer Road, Santa Clara,
CA 95051 USA
| TEL: 408-462-9608
| FAX: 408-542-9871
| EMAIL: info@maxxdigm.com
| WEB: www.maxxdigm.com

MAXX series

Giới thiệu về Máy tiện Robots and Design

- Được thành lập vào năm 1999, Robots and Design là một trong những nhà phát triển và sản xuất robot hàng đầu hiện nay.
- Dựa trên kiến thức và kinh nghiệm của chúng tôi trong việc sản xuất robot bán dẫn cho Samsung và SK Hynix, chúng tôi đã bắt đầu phát triển CAD / CAM nha khoa vào năm 2008.
- Vào năm 2015, chúng tôi đã thành lập chi nhánh và là trung tâm tiện Maxx Digm Inc. Tại Santa Clara, Hoa Kỳ. Bằng cách vận hành máy móc của chúng tôi tại trung tâm tiện, chúng tôi không ngừng kiểm tra chất lượng và độ bền của thiết bị.
- Với năng lực kỹ thuật, tập trung nhất quán vào chất lượng sản phẩm cùng với suy nghĩ và hành động theo định hướng khách hàng, chúng tôi đã trở thành một đối tác đáng tin cậy cho khách hàng.
- Là một trong những nhà sản xuất máy tiện lớn nhất tại Hàn Quốc, chúng tôi đang phát triển nhanh chóng, cho thấy doanh số tăng mạnh hàng năm.

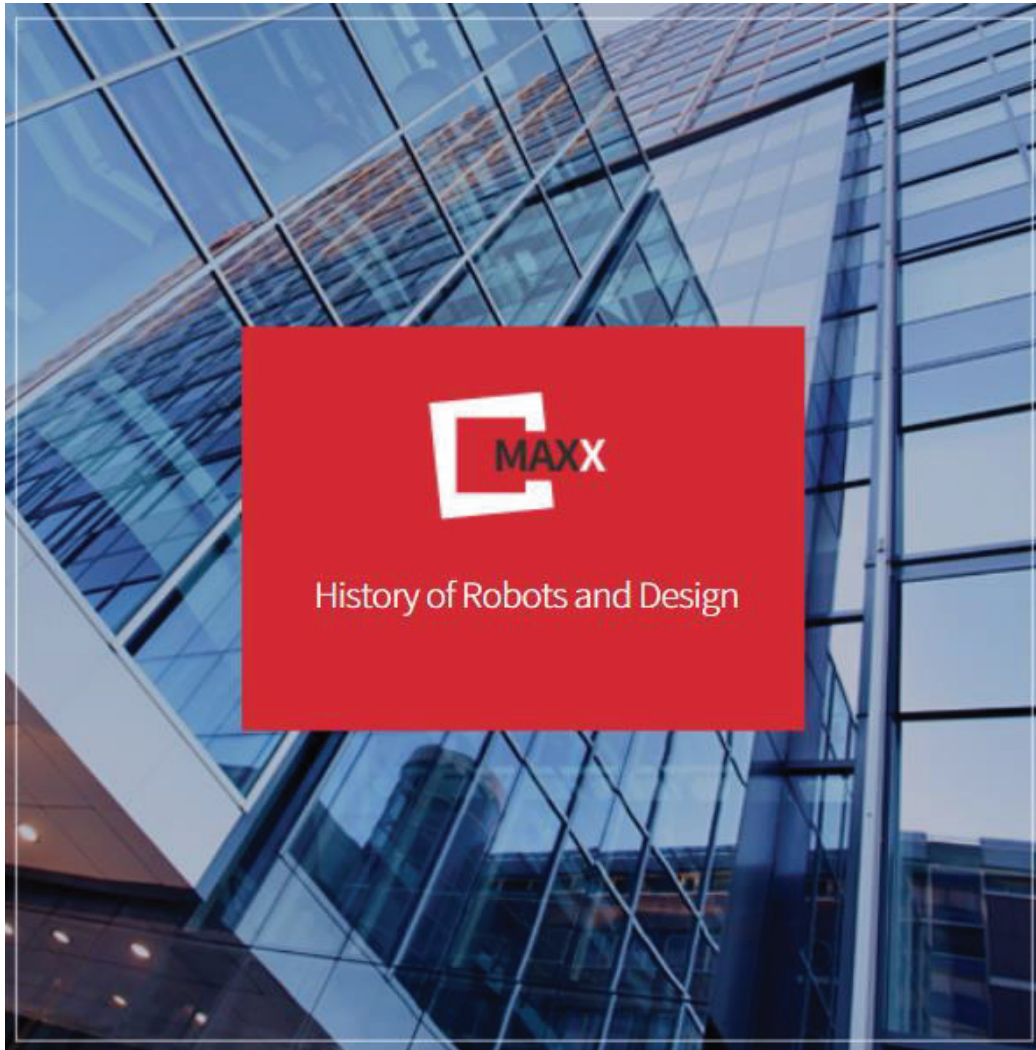
Mục tiêu của chúng tôi là trở thành Nhà cung cấp Giải pháp tiện tổng thể của bạn



Sự hài lòng của bạn là mục tiêu cuối cùng của chúng tôi!

MAXX series

Cột mốc



2018 03 Bắt đầu bán hàng ở Thổ Nhĩ Kỳ
02 Bắt đầu bán hàng ở Chile

2017 08 Bắt đầu bán hàng ở Lebanon

2016 10 Bắt đầu bán hàng ở Đài Loan
05 Bắt đầu bán hàng ở Trung Quốc
Bắt đầu bán hàng ở Pháp
Bắt đầu bán hàng ở Nhật
02 Bắt đầu bán hàng ở Canada

2015 06 Thành lập công ty con là Maxx Digm Inc ở Hoa Kỳ

2010 11 Đăng ký Tổ chức quốc tế theo tiêu chuẩn (ISO)
06 Được chọn là “Công ty xuất khẩu có triển vọng”

2008 01 Đạt giải thưởng “Đổi mới kỹ thuật số 2007”

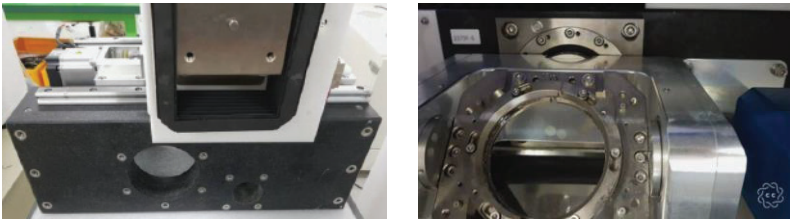
2003 01 Chứng nhận là công ty liên doanh

1999 08 Tham gia Hiệp hội nghiên cứu Robotics
03 Thành lập Robots and Design

MAXX series

1. Sườn được làm bằng đá hoa cương

- Giảm thiểu sự rung, ăn mòn và biến dạng do nhiệt
- Cho phép đường hoàn tất của sườn được thiết kế mỏng
- Tối thiểu hóa sự mài mòn đường hoàn tất và mài hoàn chỉnh bằng tay



2. Tối đa hóa năng suất

- Hoạt động không người điều khiển qua đêm và cuối tuần bằng trình tải tự động (DM110-5P / DM200-5A)
- Vận hành nhiều máy bằng chương trình điều khiển từ xa (MAXX LINK)
- Quản lý công cụ tự động (8 công cụ thay đổi công cụ tự động)

3. Thân thiện với người dùng

- Tự động cân chỉnh
- MAXX LINK cung cấp dịch vụ, hoạt động và đào tạo từ xa
- Chức năng tiện liên tục để tiết kiệm thời gian
- Công cụ cảm biến để phát hiện sự cố công cụ
- Tương thích với tất cả máy quét và CAD (hệ thống mở)

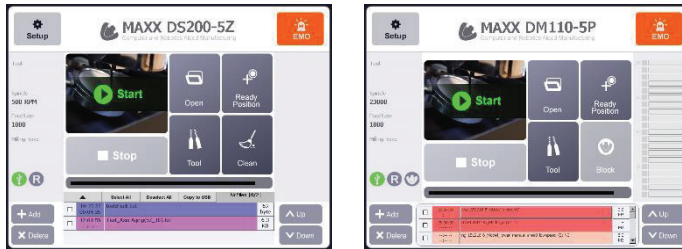
MAXX series

4. Động cơ AC Servo

- Tự động hiệu chuẩn

5. PC tích hợp (10.1 10.1)

- Vận hành nhanh chóng và dễ dàng
- Kiểm tra và thay đổi cài đặt của máy dễ dàng
- Kết nối PC và máy với MAXX LINK để kiểm tra, gửi tệp và bắt đầu tiện từ xa
- Thực hiện dịch vụ khách hàng ngay lập tức bằng MAXX LINK



6. Con quay nhanh và mạnh

- Sê-ri DS200: 500W
- Sê-ri DS200-4WA, DM110 và DM200: tối đa 2,7kW
- Tối đa 60.000 vòng / phút

MAXX LINK

Maxx Link là một chương trình độc đáo giúp điều khiển máy CAD / CAM từ xa

Được phát triển bởi đội ngũ kỹ thuật phần mềm của chúng tôi và chúng tôi là công ty duy nhất cung cấp chương trình như vậy



Ưu điểm của MAXX LINK

1. Có thể theo dõi và điều khiển máy CAD / CAM trên CAM PC
 - ✓ Hiệu quả cao và tiện lợi
2. Có thể chuyển tệp NC và bắt đầu tiện trên CAM PC từ xa
 - ✓ Hoạt động không người điều khiển
3. Kỹ thuật viên có thể kiểm tra máy từ xa
 - ✓ Kiểm tra ngay tình trạng hiện tại

Servo motor

Tất cả các sản phẩm thuộc dòng Maxx đều được vận hành bằng động cơ servo để có khả năng tiện chính xác và chất lượng cao.

	Động cơ servo	Động cơ bước
Ưu điểm	<ol style="list-style-type: none">1. Thích hợp khi cần mô-men xoắn mạnh2. Có khả năng tiện chi tiết và thiết kế chính xác (đường hoàn tất)3. Ổn định hơn động cơ bước	<ol style="list-style-type: none">1. Điều khiển bằng lệnh xung2. Giá rẻ hơn
Nhược điểm	<ol style="list-style-type: none">1. Giá thành đắt	<ol style="list-style-type: none">1. Mô-men xoắn giảm theo tốc độ → Giới hạn trong kiểm soát chính xác

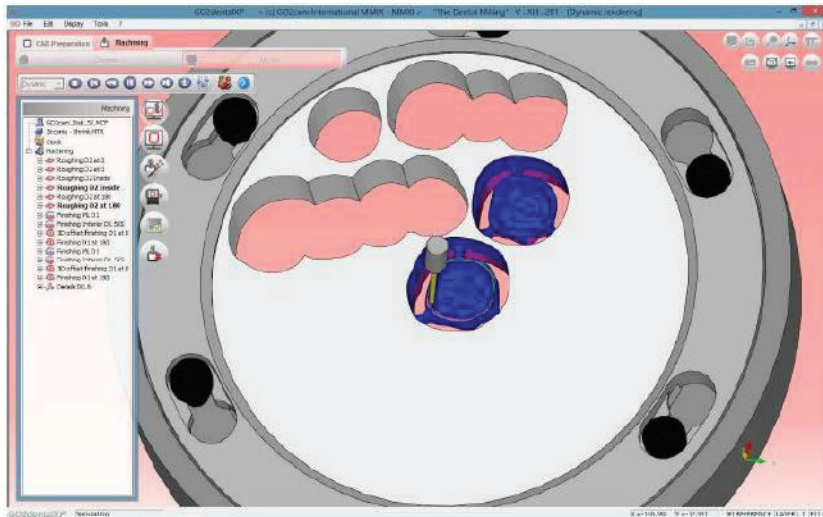
Thích hợp cho tiện chính xác và ổn định

CAD/CAM S/W

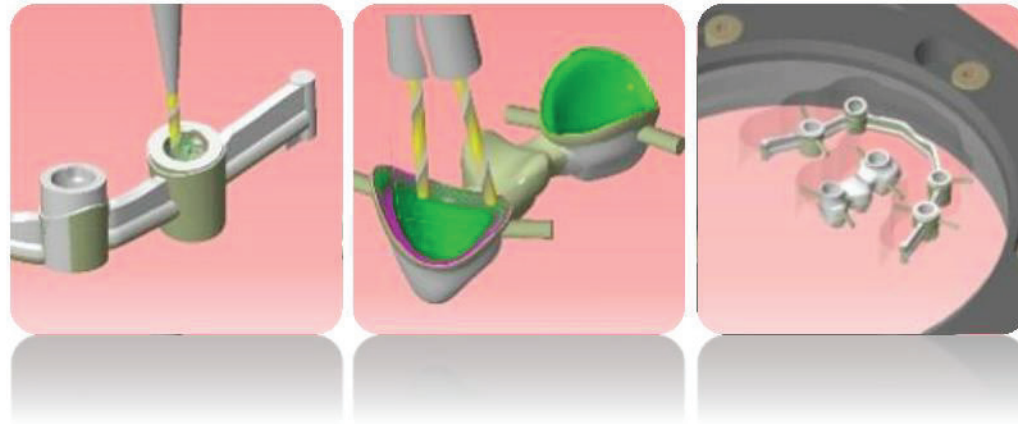
Dòng MAXX là hệ thống mở tương thích với mọi CAD và máy quét mở

Dòng MAXX là hệ thống mở tương thích với nhiều thế hệ máy tiện khác nhau, khách hàng dễ dàng lựa chọn máy tùy thuộc vào nhu cầu và phong cách sử dụng

✂ Người mua có thể sử dụng các phần mềm CAM

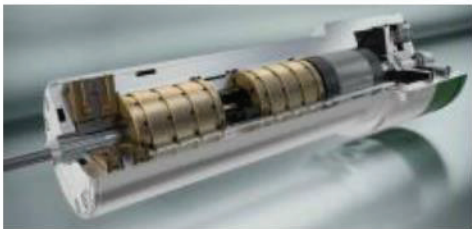


GO2cam
INTERNATIONAL



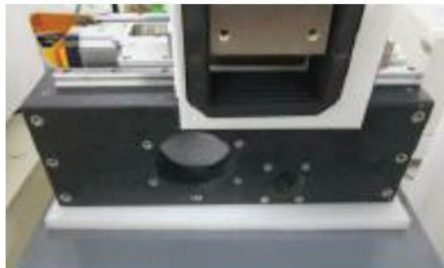
Advantages of MAXX series (summary)

Spindle



Chất lượng cao và tiện mạnh mẽ

Granite base frame



Tiện chính xác và ổn định

Servo motor



Tiện chính xác

MAXX LINK



Thuận tiện và năng suất

CAM S/W

GO2cam
INTERNATIONAL

Tối ưu hóa các dòng máy tiện

Field test



Dental Lab & Milling Services
We provide top quality Dental Lab & Milling Services

[Learn More](#)

Kiểm định tại chỗ tại trung tâm tiện ở Mỹ

1. Labo tiện cho nha khoa lớn nhất của Mỹ (khoảng 2.000 nhân viên)
2. <https://glidewelldental.com/contact-us/>
3. Tình hình sử dụng máy tiện Robot and Design ở Glidewell
 - Trong năm nay, 15 máy tiện 5 trục cũ hiện tại đang được thay thế dần bằng khoảng 40 máy tiện của Robot and Design



MAXX series



MAXX DS200-4WA

- ✓ Tiện ước 4 trục
- ✓ Chuyên tiện pre-mill Ti
- ✓ Đĩa (Φ98, chiều cao: 10 ~ 25 mm) và pre-mill Ti (5 trụ)
- ✓ Động cơ AC servo
- ✓ Trục chính: 2,7kW / 60.000 vòng / phút

Cấu hình	MAXX DS200-4WA
Số trục	4 trục
Kích thước và trọng lượng	500W x 725D x 712H, khoảng 110kg
Bộ điều khiển và động cơ	PC tích hợp (màn hình cảm ứng 10.1 10.1), động cơ AC Servo
Chỉ số phạm vi hoạt động	A=0~±180deg
Số công cụ và thông số công cụ.	Đường kính chân: 6 mm, ATC 8 Dụng cụ
Con quay	Tần số cao, S1: 1.4KW, Tối đa 2.7KW, 60.000 vòng / phút
Vật liệu	Metal, Ti pre-milled blank, zirconia, wax, PMMA and hybrid ceramic
Kiểu tiện	Tiện ước



Metal Ti pre-milled blank



Zirconia



Wax



PMMA



Sứ Hybrid

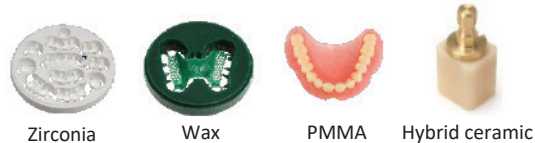
MAXX series



MAXX DS200-5Z

- ✓ Tiện khô 5 trục
- ✓ Chuyên tiện các vật liệu mềm bao gồm zirconia, sáp, PMMA và nhựa
- ✓ Đĩa (Φ98, chiều cao: 10 ~ 25 mm) và loại pin (6 đơn vị)
- ✓ Động cơ AC servo
- ✓ Con quay: 500W / 60.000 vòng / phút

Cấu hình	MAXX DS200-5Z
Số trục	5 trục
Kích thước và trọng lượng	500W x 682D x 712H, xấp xỉ. 100kg
Bộ điều khiển và động cơ	PC tích hợp (màn hình cảm ứng 10.1 10.1), động cơ AC Servo
Chỉ số phạm vi hoạt động	A=±25deg, B=±180deg
Số công cụ và thông số công cụ.	Đường kính chân: 3 mm, ATC 8 Dụng cụ
Con quay	Động cơ BLDC, 500W, 60.000 vòng / phút
Vật liệu	Zirconia, wax, PMMA and hybrid ceramic
Kiểu tiện	Tiện khô



Zirconia

Wax

PMMA

Hybrid ceramic

MAXX series



MAXX DM110-5M

- ✓ Tiện khô & ướt 5 trục (tất cả trong một)
- ✓ Có thể xay mọi vật liệu bao gồm đĩa kim loại, pre-milled Ti, mẫu hàm, zirconia, v.v.
- ✓ Đĩa (Φ98, chiều cao: 10 ~ 25 mm) và Ti được tiện sẵn (10 ô trống)
- ✓ Động cơ AC servo
- ✓ Trục chính: 2,7kW / 60.000 vòng / phút

Cấu hình	MAXX DM110-5M
Số trục	5 trục
Kích thước và trọng lượng	620W x 800D x 1520H, xấp xỉ. 220kg
Bộ điều khiển và động cơ	PC tích hợp (màn hình cảm ứng 10.1 10.1), động cơ AC Servo
Chỉ số phạm vi hoạt động	A=±25deg, B=±180deg
Số công cụ và thông số công cụ.	Đường kính chân: 6 mm, ATC 8 Dụng cụ
Con quay	Tần số cao, S1: 1.4KW Tối đa 2.7KW, 60.000 vòng / phút
Vật liệu	Poly urethane, metal, Ti pre-milled blank, zirconia, wax, PMMA and hybrid ceramic
Kiểu tiện	Tiện ướt và khô



Poly urethane



Metal Ti pre-milled blank



Zirconia



Wax



PMMA



Hybrid ceramic

MAXX series



MAXX DM110-5P

- ✓ Tiện ước 5 trực
- ✓ Có thể tiện tất cả các vật liệu tiện ước bao gồm mẫu hàm, thạch cao, kim loại, Pre-milled Ti, zirconia và vv
- ✓ Đĩa (Φ98, chiều cao: 10 ~ 25 mm) và Ti được tiện sẵn (10 ô trống)
- ✓ Mô hình tải tự động (20 mô hình)
- ✓ Động cơ AC servo
- ✓ Trực chính: 2,7kW / 60.000 vòng / phút

Cấu hình	MAXX DM110-5P
Số trực	5 trực
Kích thước và trọng lượng	800W x 800D x 1520H, xấp xỉ. 260kg
Bộ điều khiển và động cơ	PC tích hợp (màn hình cảm ứng 10.1 10.1), động cơ AC Servo
Chỉ số phạm vi hoạt động	A=±25deg, B=±180deg
Số công cụ và thông số công cụ	Đường kính chân: 6 mm, ATC 8 Dụng cụ
Con quay	Tần số cao, S1: 1.4KW Tối đa 2.7KW, 60.000 vòng / phút
Vật liệu	Poly urethane, metal, Ti pre-milled blank, zirconia, wax, PMMA and hybrid ceramic
Kiểu tiện	Tiện ước
Trình tải tự động	Để tải mô hình trống và dỡ tải mô hình răng



MAXX series



MAXX DM200-5A

- ✓ Tiện khô 5 trục
- ✓ Chuyên tiện vật liệu mềm bao gồm zirconia, sáp, PMMA và nhựa
- ✓ Đĩa (Φ98, chiều cao: 10 ~ 25 mm)
- ✓ Trình tải đĩa tự động (20 đĩa)
- ✓ Động cơ AC servo
- ✓ Con quay: 500W / 60.000 vòng / phút

Cấu hình	MAXX DM200-5A
Số trục	5 trục
Kích thước và trọng lượng	800W x 800D x 1520H, xấp xỉ. 260kg
Bộ điều khiển và động cơ	PC tích hợp (màn hình cảm ứng 10.1 10.1), động cơ AC Servo
Chỉ số phạm vi hoạt động	A=±25deg, B=±180deg
Số công cụ và thông số công cụ.	Đường kính chân: 6 mm, ATC 8 Dụng cụ
Con quay	Tần số cao, S1: 1.4KW Tối đa 2.7KW, 60.000 vòng / phút
Vật liệu	Zirconia, wax, PMMA and hybrid ceramic
Kiểu tiện	Tiện khô
Trình tải tự động	Để tải và dỡ khối đĩa



Zirconia



Wax



PMMA



Hybrid ceramic

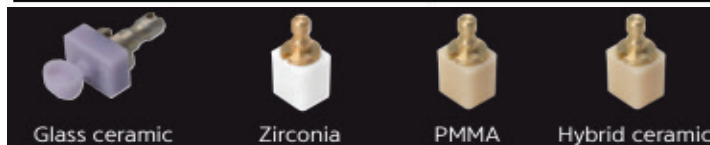
MAXX series



Chairman

- ✓ Tiện ước 5 trục
- ✓ Chuyên tiện vật liệu mềm bao gồm sứ thủy tinh, hybrid resin, Zirconia và PMMA
- ✓ Con quay kép, tốn chưa đến 15 phút cho mỗi mẫu
- ✓ Cách âm
- ✓ Động cơ AC servo
- ✓ Con quay: 0,5KW / 100.000 vòng / phút

Cấu hình	MAXX DM200-5A
Số trục	5Trục
Kích thước và trọng lượng	670W x 450D x 410H, xấp xỉ. 65kg
Bộ điều khiển và động cơ	PC tích hợp (màn hình cảm ứng 4.0), động cơ AC Servo
Kích thước vật liệu xay	Khối loại pin, kích thước khối (WxDxH): 5mmx15mmx38mm,
Số trục chính	2
Con quay	Tần số cao, Công suất tối đa: 0,5kw, Max. vòng / phút: 100.000
Số công cụ và thông số công cụ & Vật liệu	ATC, đường kính thân: 3 mm, 3 dụng cụ chuyên dụng cho trục chính trái / 2 dụng cụ chuyên dụng cho trục phải sứ thủy tinh & hybrid resin, Zirconia và PMMA
Kiểu tiện	Tiện ước
Tiện ích	AC100-AC220 / 6A, điện áp miễn phí / Không cần khí nén



Glass ceramic

Zirconia

PMMA

Hybrid ceramic

Features of Chairman

◆ Năng suất tối đa

- Thời gian thay ngắn bằng trục kép
- Tốn chưa đến 15 phút cho mỗi mẩu
- Quản lý công cụ tự động (5ATC)

◆ Trục chính nhanh và mạnh

- Trục chính tần số cao để mài tốc độ cao
- Tốc độ quay tối đa: 100.000 vòng / phút
- Thay đổi công cụ điện trực tiếp
- Công suất định mức ở điều kiện s-100%: 0,5w

◆ Bộ điều khiển nhúng / GUI thân thiện với người dùng

- Màn hình cảm ứng 4.0 cho hoạt động nhanh chóng và dễ dàng
- Kiểm tra và thay đổi cài đặt của máy dễ dàng
- Triển khai dịch vụ khách hàng ngay lập tức qua Internet



◆ MAXX thân thiện với người dùng

- Tự động hiệu chuẩn
- Maxxlink cho dịch vụ từ xa, vận hành, giám sát và đào tạo
- Cảm biến công cụ kép để phát hiện sự cố công cụ
- Tương thích với tất cả máy quét và CAD (hệ thống mở)

◆ Động cơ AC Servo

- Mô-men xoắn Servo
- Động cơ servo phù hợp với mô-men xoắn cao
- Kiểm soát ổn định và chính xác và mài

◆ Máy phù hợp cho phòng khám nha khoa

- Không cần máy nén
- Nguồn AC: điện áp tự do (AC200 ~ AC220)
- Hình ảnh thân thiện với khách hàng
- Tiếng ồn – cách âm cho văn phòng

Thank you

- ① TP. HCM : 112 Trần Quang Khải, Tân Định, Quận 1
- ② Hà Nội : Tầng 14, Zen Tower, 12 Khuất Duy Tiến, Quận Thanh Xuân
- ③ Đà Nẵng: 137 Ông Ích Khiêm, Thanh Bình, Quận Hải Châu

Chi tiết xin liên hệ:
1800 6079
www.samsunvina.com